

КРИЧЕННЯ  
КОММЕНТАРИЙ  
ОЗНАК  
КВАНТИФИКАЦИЯ  
ДЛЯ КИЕВА

## Дизайн-проект

2-х комнатной квартиры в г. Киев,

---

**Мастерская  
Дизайна**

**«VIO- Design»**

[www.vio-design.kiev.ua](http://www.vio-design.kiev.ua)

[vio-design@i.ua](mailto:vio-design@i.ua)

097 717 45 33

095 875 91 90

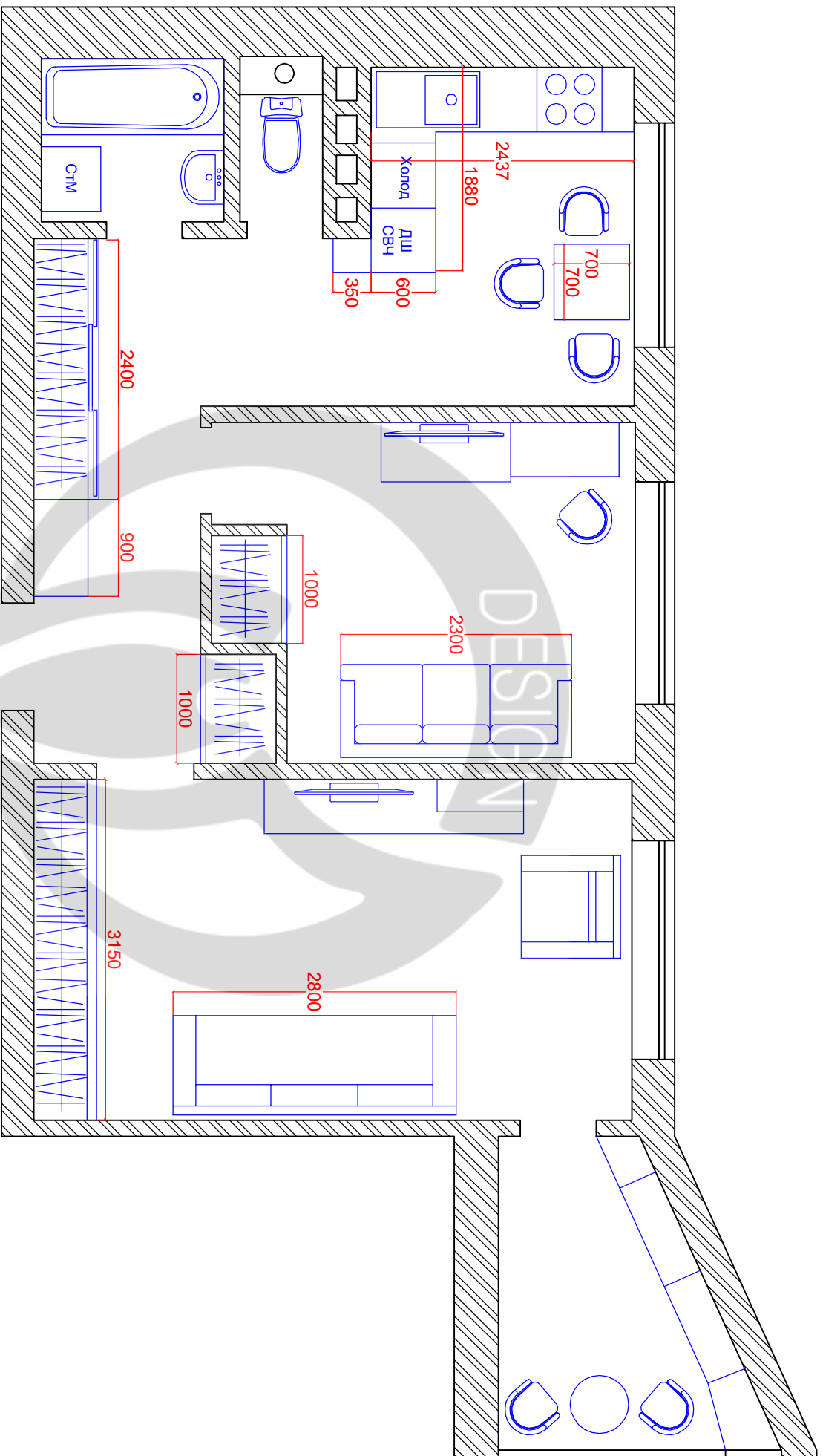


МАСТЕРСКАЯ  
ДИЗАЙНА





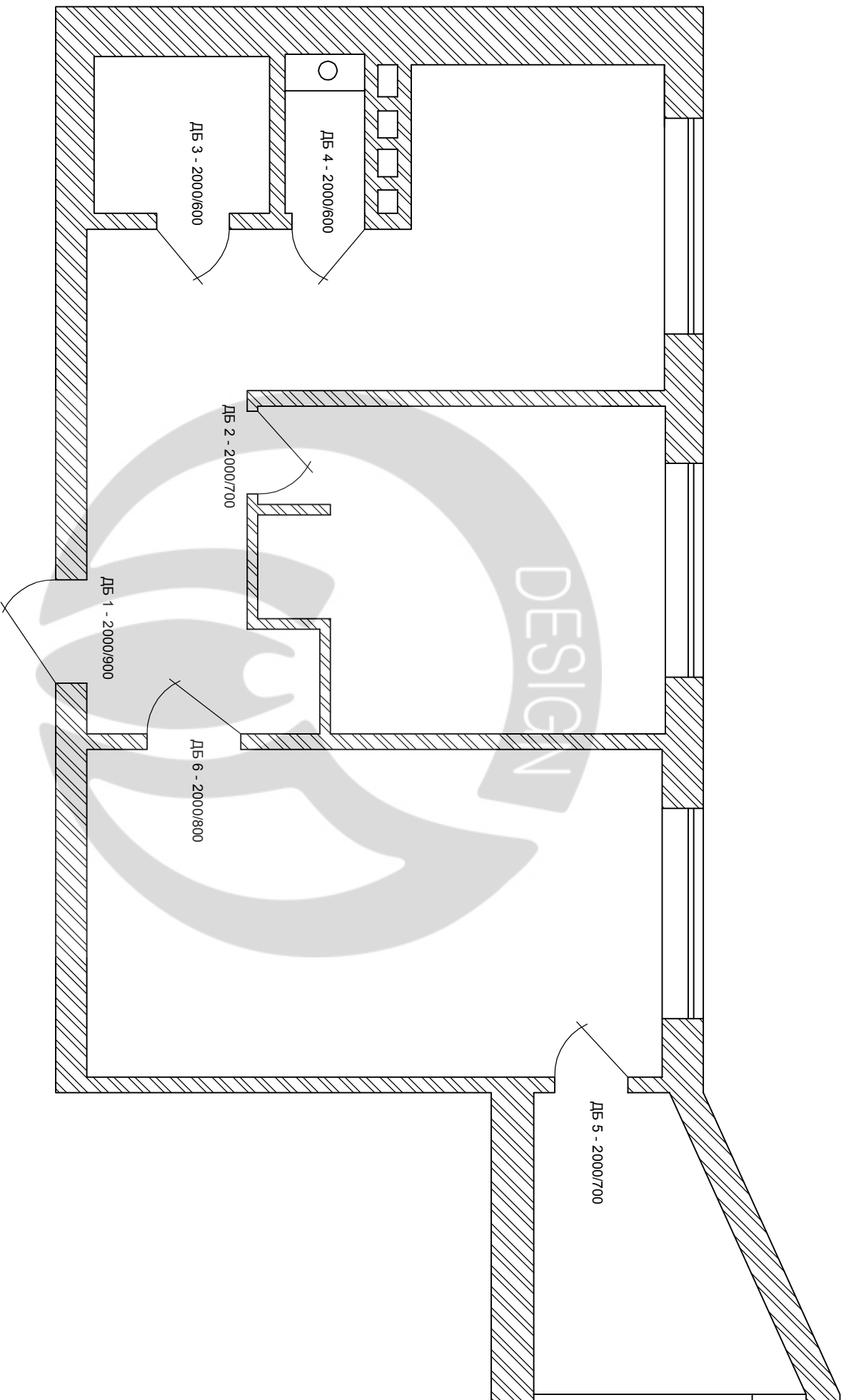




2-х комн. квартира, г. Киев.

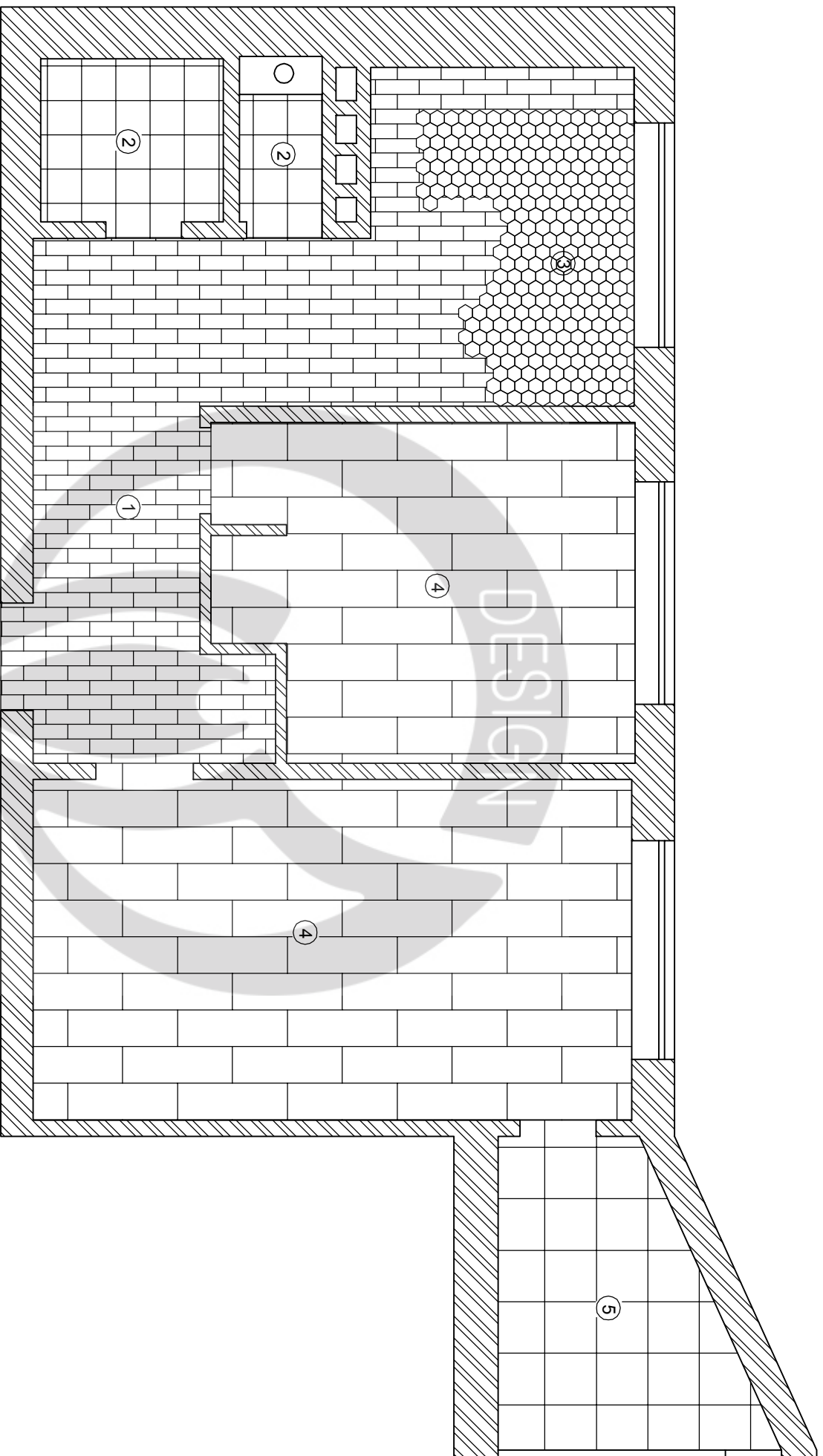
Схема расположения мебели

Эм.	Клинок	Апр.	Нероко	Штанце	Дата			
Директор								
Топ. арх. пр.								
Виконав								
Легендрия								
Н.контр.								
						Страна	Апріш	Апріш



- ДБ 1 - 2000/900 - Дверь Villaggio Elegante 2
- ДБ 2 - 2000/700 - Дверь Villaggio Elegante 2
- ДБ 3 - 2000/600 - Дверь Villaggio Elegante 2
- ДБ 4 - 2000/600 - Дверь Villaggio Elegante 2
- ДБ 5 - 2000/700 - Дверь металл-пластиковая
- ДБ 6 - 2000/800 - Дверь Villaggio Elegante 2

2-х комн. квартира, г. Киев.			
Схема дверей			
Зм.	Клиент	Апр.	Меропр.
			Илларио
			Дата
Директор			
Тол. арх. пр.			
Виконав			
Легенда			
Н.контр.			
	Статус	Архив	Архив



- ① Плитка Monteverde Grigio [16,5×100] МГ 5 \_\_\_\_\_ 13,78 м<sup>2</sup>
- ② Плитка Paradyz / Nato Grys Подлога 40°40 см \_\_\_\_\_ 3,96 м<sup>2</sup>
- ③ Плитка (микс)  
 Examatt Sand [17,1×15] HEX ( беж)  
 Examatt Bianco [17,1×15] HEX ( беая)  
 Examatt Nero [17,1×15] HEX ( темно-серая) \_\_\_\_\_ 4,5 м<sup>2</sup>
- ④ Паркетная доска Karelia Light Дуб Story Electric Light \_\_\_\_\_ 29,03 м<sup>2</sup>
- ⑤ Керамогранит NAT HNT 8 60°60 см \_\_\_\_\_ 5,7 м<sup>2</sup>

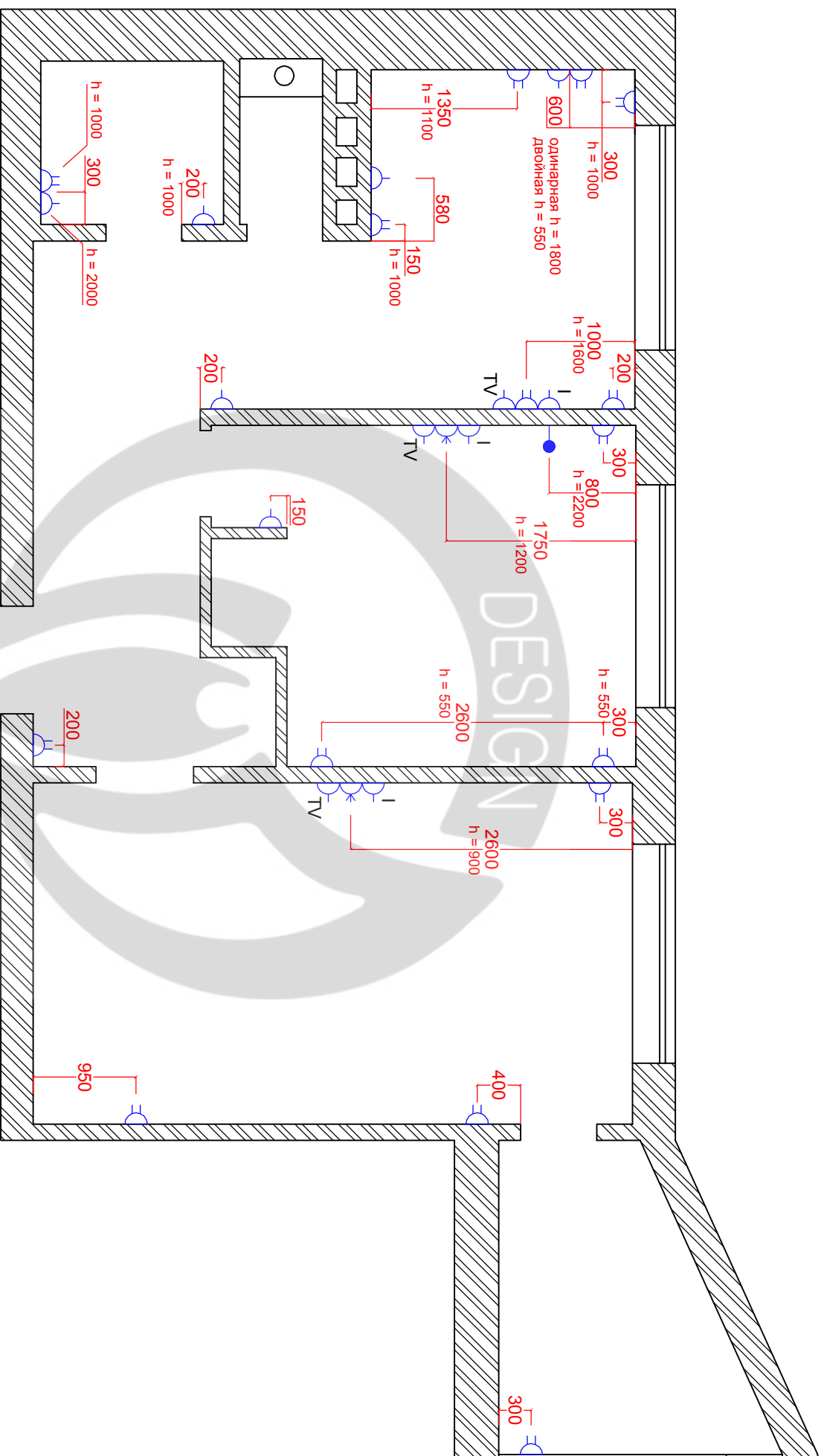
\* Площадь указана без допуска на подрезку  
 \*\* Требуется контрольное согласование материалов

				2-х комн. квартира, г. Киев.		
				Схема полов		
Зм.	Клиент	Апр.	Версия	Планинг	Дата	
Директор						
Топ. арх. пр.						
Виконав						
Перевірив						
Н.контр.						
				Статус	Архив	Архив







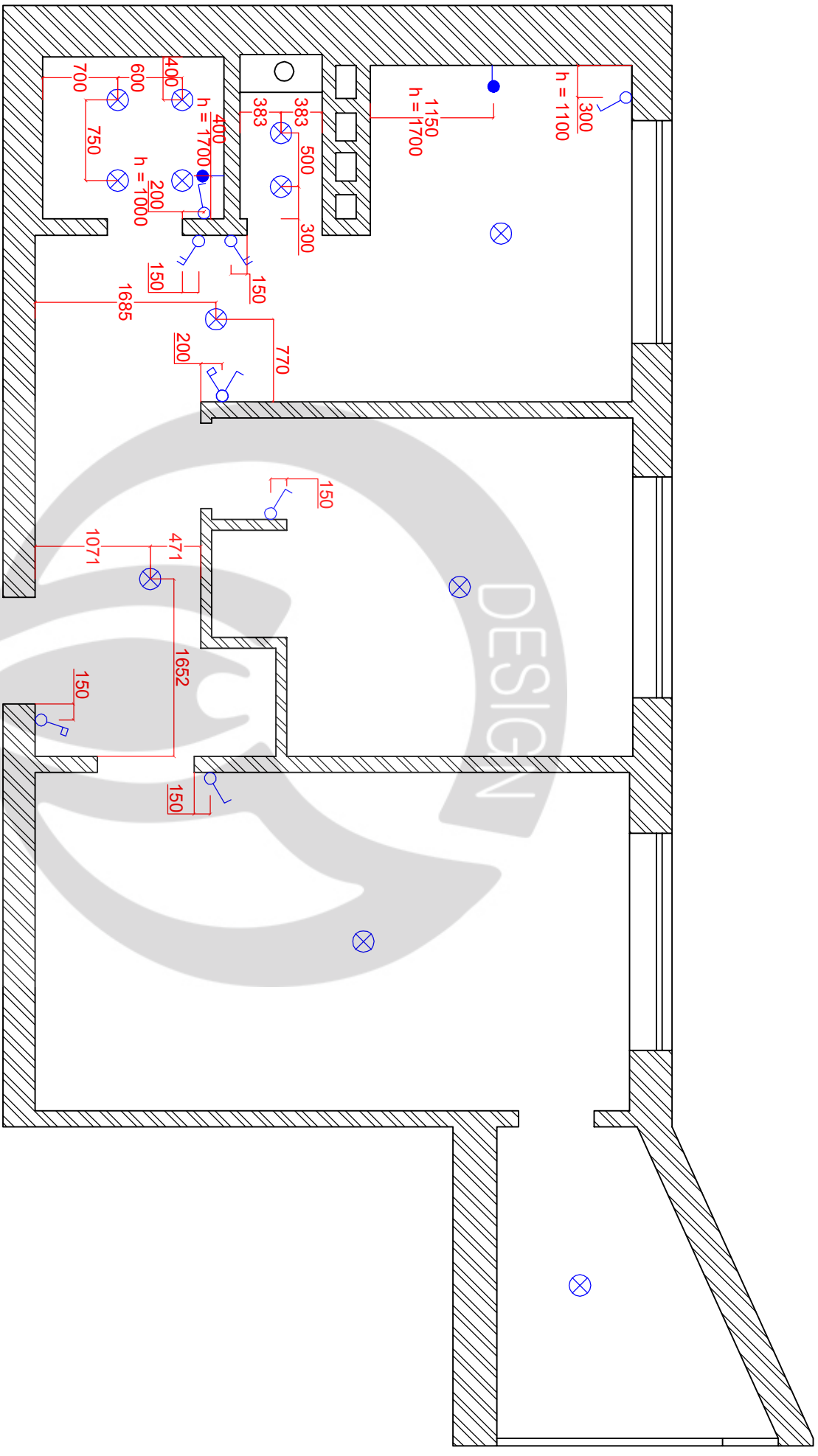




Экспликация дополнительных и измененных светильников

№ на плане	Тип светильника	Количество	Примечание
1	Светильник потолочный подвесной	2	
2	Светильник потолочный врезной	4	
3	Принудительная вентиляция санузла		
4	Вывод. Подключение светильника / зеркала	1	
5	Светильник потолочный врезной	2	
6	Принудительная вентиляция санузла		
7	Светильник потолочный подвесной	1	
8	Вывод. Подключение LED ленты. Рабочая зона	1	
9	Светильник потолочный подвесной	1	
10	Светильник потолочный подвесной	1	
11	Светильник потолочный подвесной	1	

2-х комн. квартира, г. Киев,									
Экспликация дополнительных и измененных светильников									
Эк.	Клиент	Арх.	Масштаб	Планы	Дата				
Директор						Стадия	Архшт	Архшт	Архшт
Гол. арх. пр.									
Виконав									
Перевіряв									
Н.контр.									



Светильник

Выключатель одноклавишный

Выключатель двухклавишный

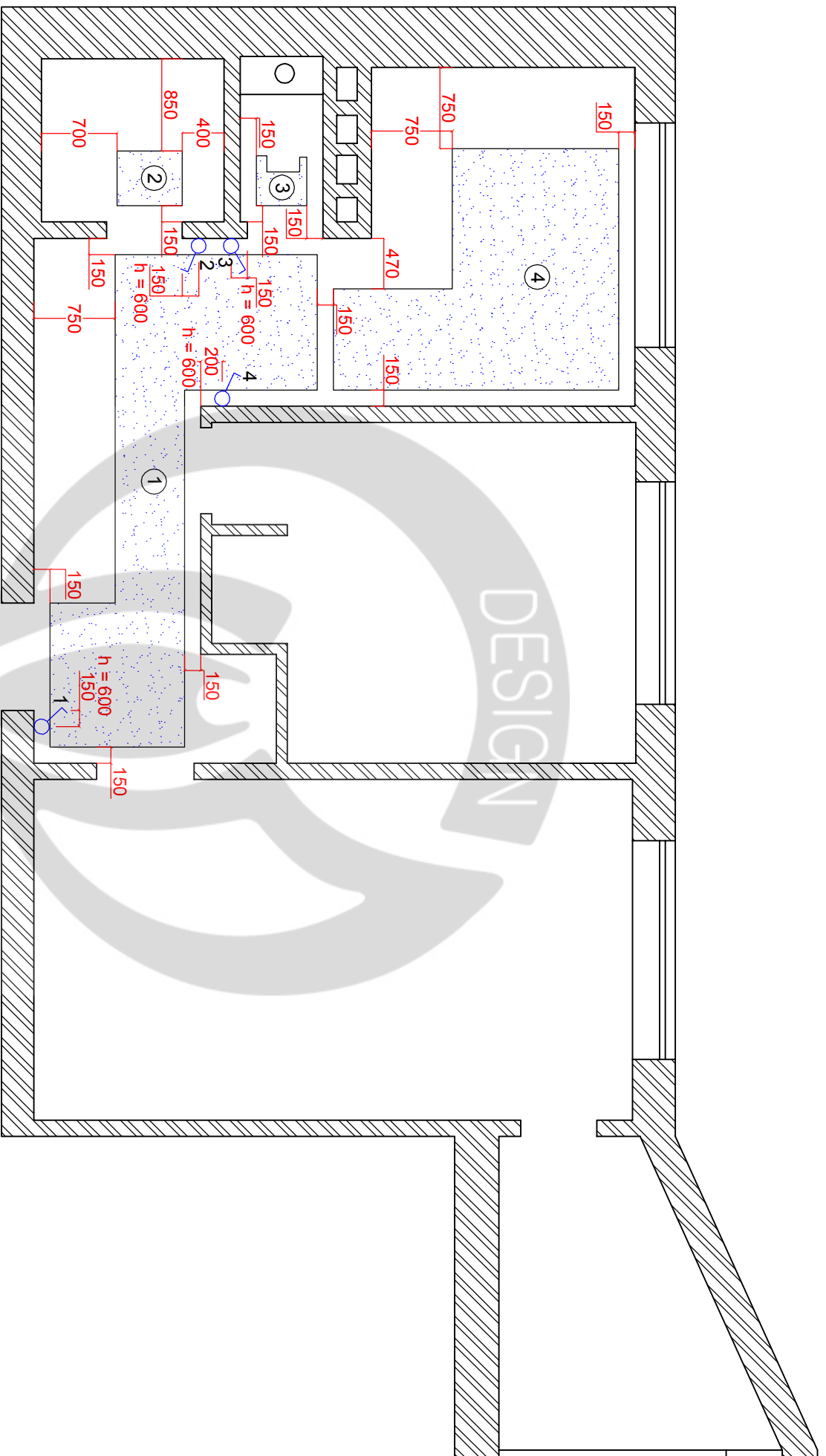
Выключатель проходной

Выход провода 220 V

\* Высота расположения выключателей (по умолчанию) 1000 мм

\*\* Выключатель № 3,6- принудительная вентиляция санузла

				2-х комн. квартира, г. Киев.			
				Схема дополнительных и измененных светильников			
Эм.	Клик	Арк.	Резок	Плани	Дата	Стдия	Аркуш
Директор							
Гол. арх. пр.							
Височав							
Перевіряв							
Н.контр.							



2-х комн. квартира, г. Киев.

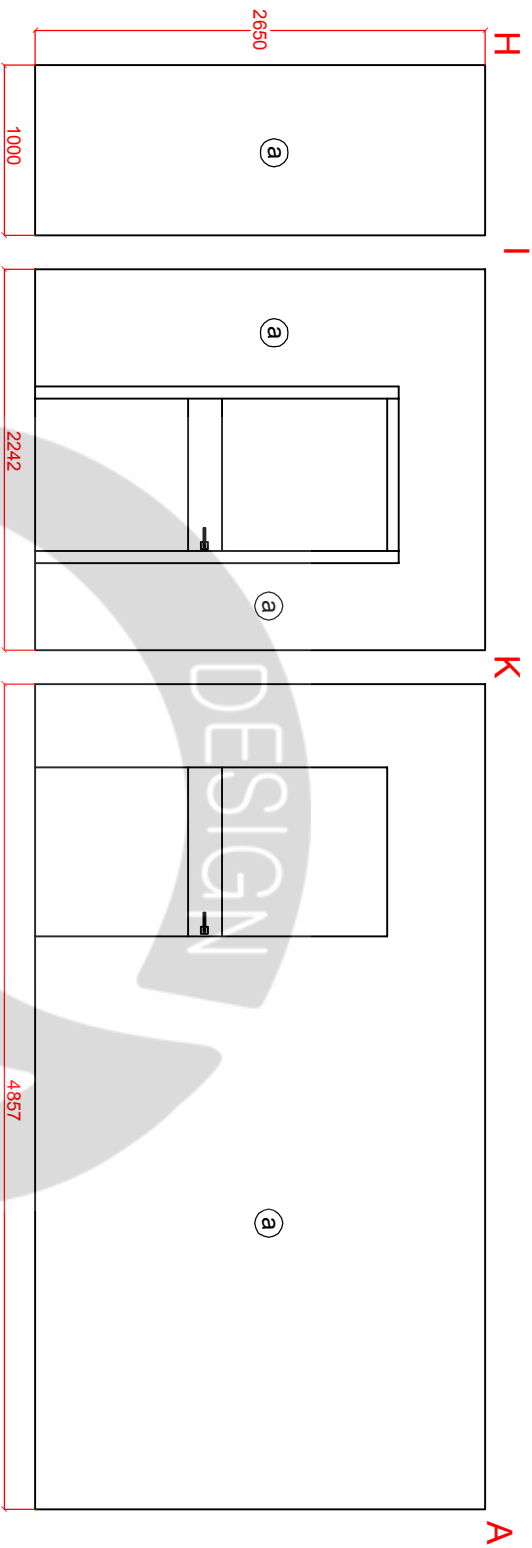
Схема теплых полов (электрические)

Зм.	Клиент	Апр.	Версия	Иллюстр.	Дата			
	Директор							
	Топ. арх. пр.							
	Виконав							
	Легендарис							
	Н.контр.							



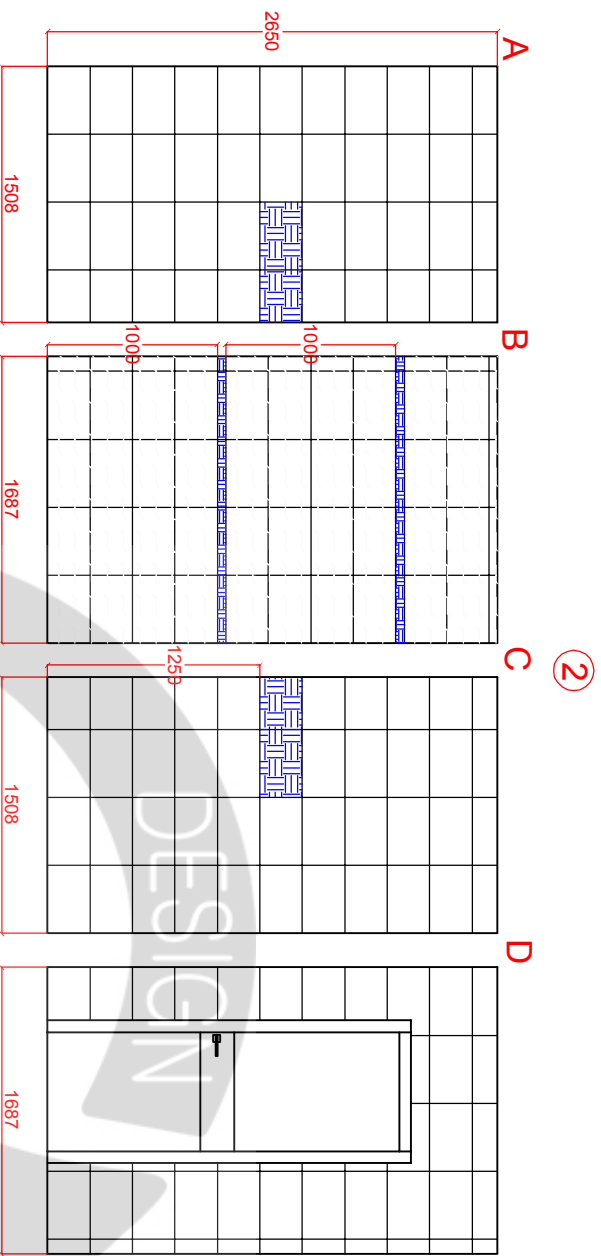






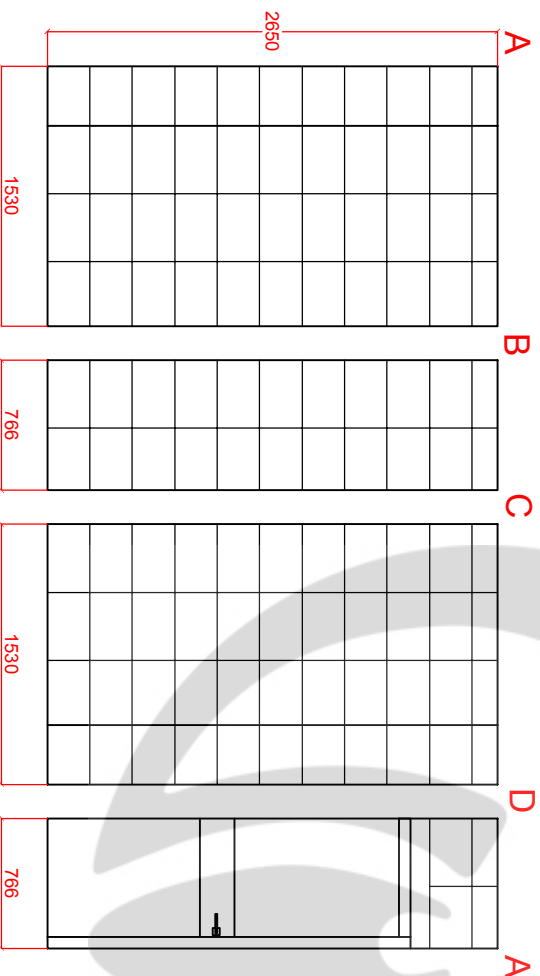
- а) Штукатурка. Покраска. Краска Saratol Siena 55 (L 85 / C 10 / H 65) = 54 м²
  - б) Плитка. Paradyz Matylіka Bianco Sciana = 3,2 м²
  - с) ДСП. Egger Дуб Бардолино натуральный (H1145 ST10)
- \* Площадь материалов предоставлена в "Чистом" виде  
 \*\* Требуется контрольное согласование материалов

2-х комн. квартира, г. Киев,									
Развертки стен									
Эм.	Клиэк	Арк.	Мелюк	Шпацик	Дата				
Директор									
Гол. арх. пр.									
Виконав									
Перевіряв									
Н.контр.									
						Сталд	Архуш	Архушів	



2

3

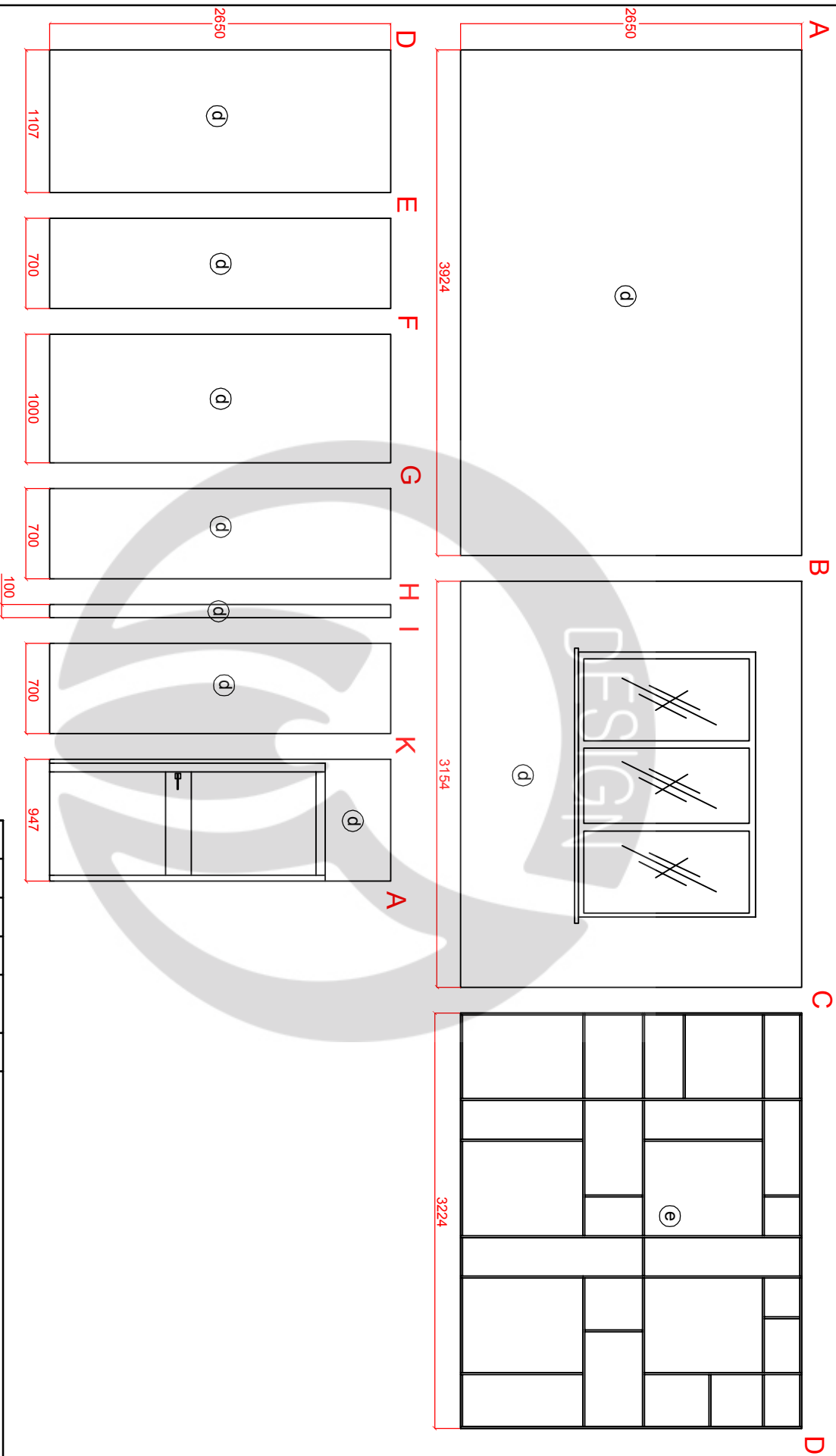


- Paradyz NATI / Grys inserto paski (250x400) =10,65 m<sup>2</sup>
- Paradyz NATI / Bianco sciana struktura (250x400) =4,47 m<sup>2</sup>
- Paradyz NATI / Grys inserto mix (250x400) = 4 шт
- Paradyz NATI / listwa szklana (48x400) = 10 шт

Paradyz NATI / Grys inserto paski (250x400) = 10,63 m<sup>2</sup>

\* Требуется контрольное согласование материала  
 \*\* Площадь материалов представлена без учета отходов на подрезку.

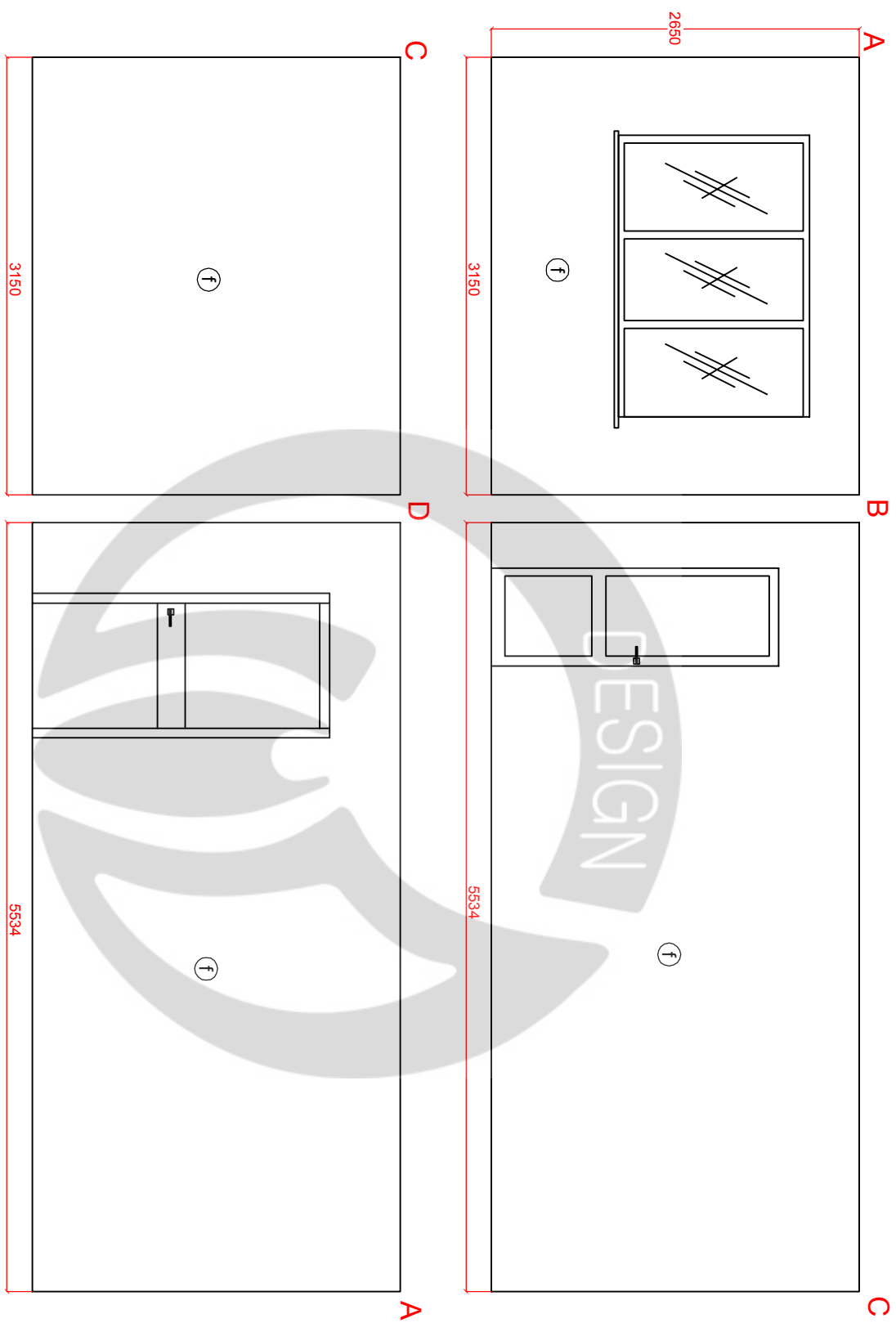
2-х комн. квартира, г. Киев,			
<b>Развертки стен</b>			
Эм.	Клиэк	Арк.	Мелюк
		Шапине	Дата
Директор			
Гол. арх. пр.			
Височав			
Перевирив			
Н.контр.			
	Сталда	Аркуш	Аркушів



- ⓓ Штукатурка. Покраска. Краска Саратол Самео 60 (L 94 / C4 / H 40) = 37,8 м²
- ⓔ Мягкие стеновые панели = 8,54 м²

\* Площадь материалов предоставлена в "Чистом" виде  
 \*\* Требуется контрольное согласование материалов

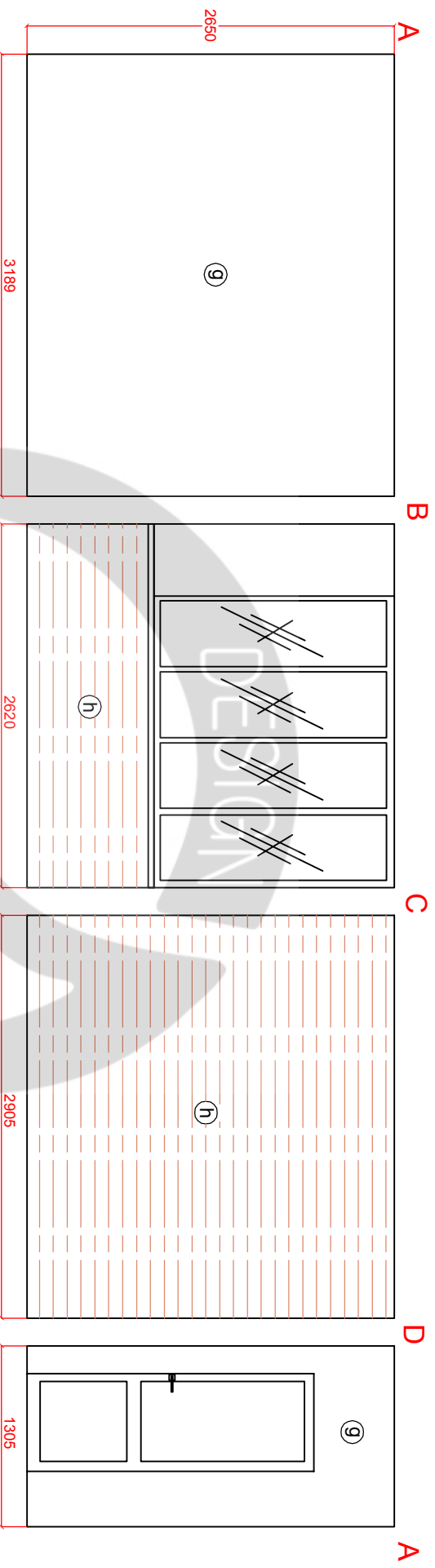
2-х комн. квартира, г. Киев,									
<b>Развертки стен</b>									
Эм.	Клиэк	Арх.	Инженер	Планинг	Дата				
Директор									
Гол. арх. пр.									
Виконав									
Перевіряв									
Н.контр.									
						Сталд	Архшт	Архшт	Архшт



Ⓣ Штукатурка. Покраска. Краска Saracoll Palazzo 120 ( L 88 / C8 / H 80) = 40,1 м²

\* Площадь материалов предоставлена в "Чистом" виде  
 \*\* Требуется контрольное согласование материалов

2-х комн. квартира, г. Киев,									
Развертки стен									
Эм.	Клиэк	Арх.	Мелюк	Планис	Дата				
Директор									
Гол. арх. пр.									
Виконав									
Перевіряв									
Н.контр.									
						Сталд	Архш	Архш	Архш



6

- 9 Штукатурка. Покраска. Краска Caparol Palazzo 120 ( L 88 / C8 / H 80) = 10,2 м²
- 10 Блокгаз. Покраска. = 10,39 м²

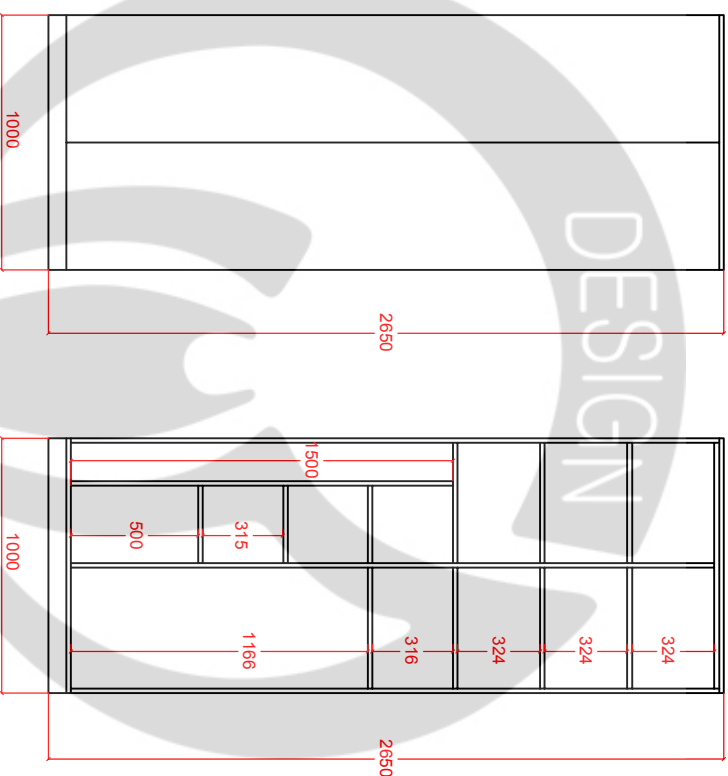
\* Площадь материалов предоставлена в "Чистом" виде  
 \*\* Требуется контрольное согласование материалов

2-х комн. квартира, г. Киев,									
Развертки стен									
Эк.	Клиэк	Арх.	Мелок	Шпаци	Дата				
Директор									
Гол. арх. пр.									
Височав									
Леревприв									
Н.контр.									
						Сталд	Архш	Архш	Архш





## Шкаф в прихожей № 2



ДСП. Еггер Дуб Бардолино натуральный (Н1145 ST10)  
 Открывание дверей - система Hettich WingLine (гармошка)  
 \* Перед изготовлением требуется контрольный замер

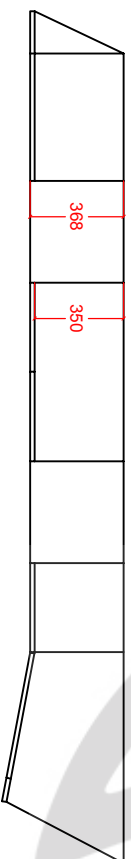
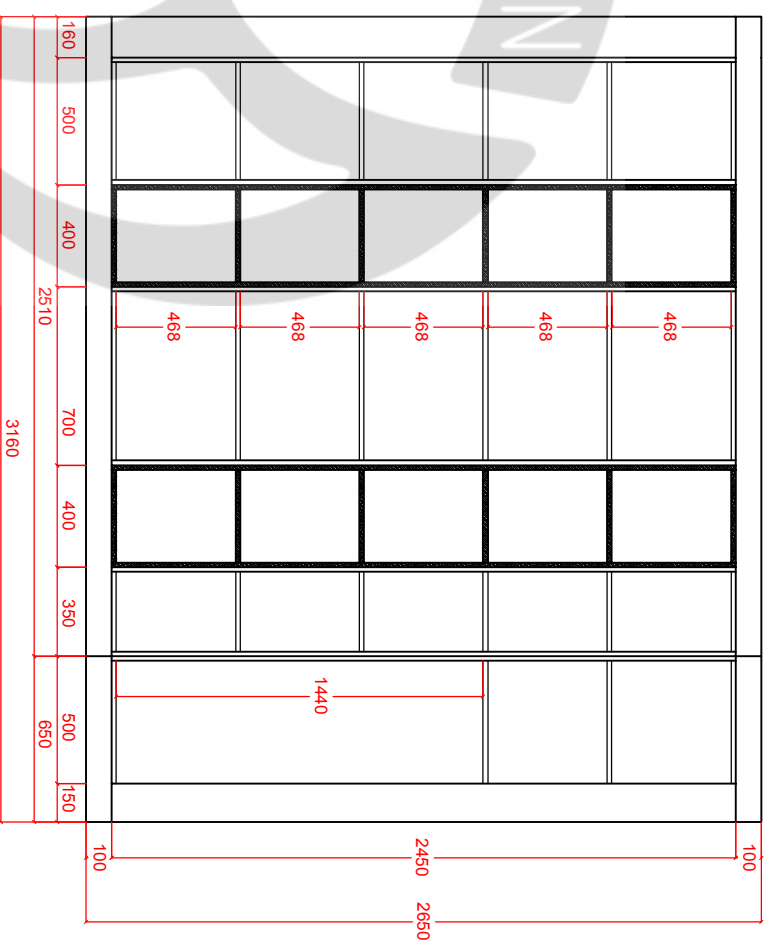
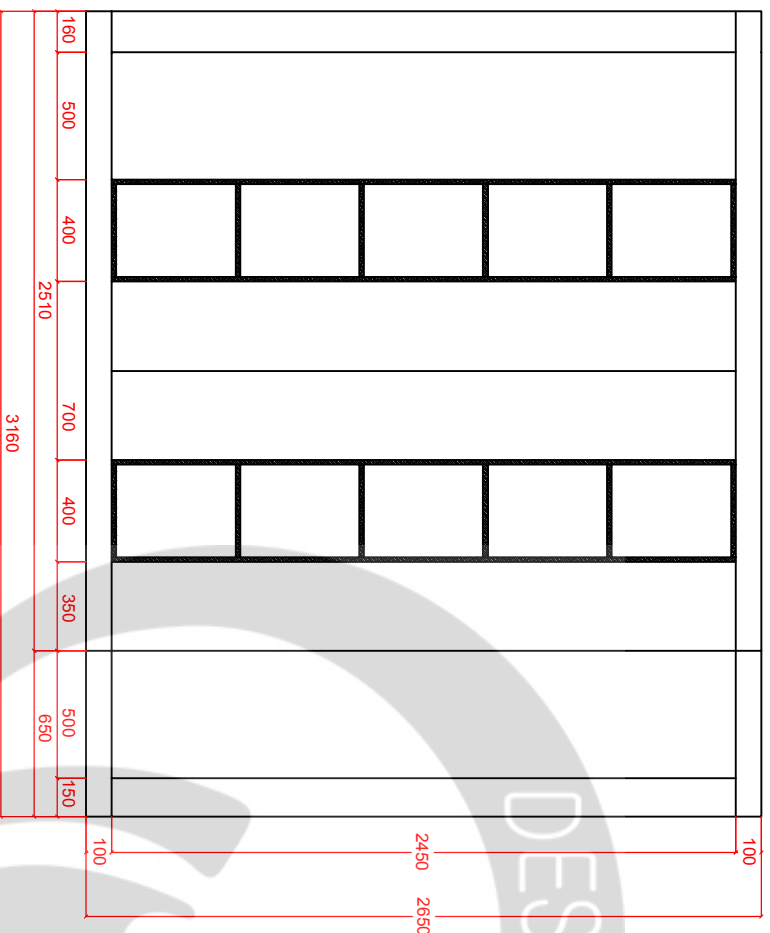
				2-х комн. квартира, г. Киев,				
				<b>Шкаф в прихожей № 2</b>				
				<b>Приложение 2</b>				
Эк.	Клиэк	Арк.	Мелок	Плани	Дата	Статя	Аркуш	Аркушів
Директор								
Гол. арх. пр.								
Височав								
Перевіряв								
Н.контр.								







# Шкаф на балконе



Корпусная и фасадная часть - ДСП. Еггер Бело-серый ST9 (U 775)

Открытые секции - ДСП. Еггер Дуб Бардолино натуральный (N1145 ST10)

Распашное открывание дверей + система Push Up

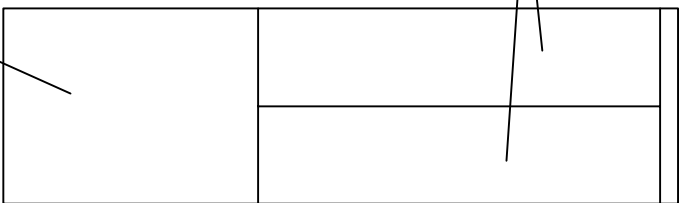
\* Перед изготовлением требуется контрольный замер

2-х комн. квартира, г. Киев,			
<b>Шкаф на балконе</b>			
Приложение 5		Статус	Архив
Эк.	Клиент	Арх.	Масло
		Планинг	Дата
Директор			
Гол. арх. пр.			
Виконав			
Перевіряв			
Н.контр.			

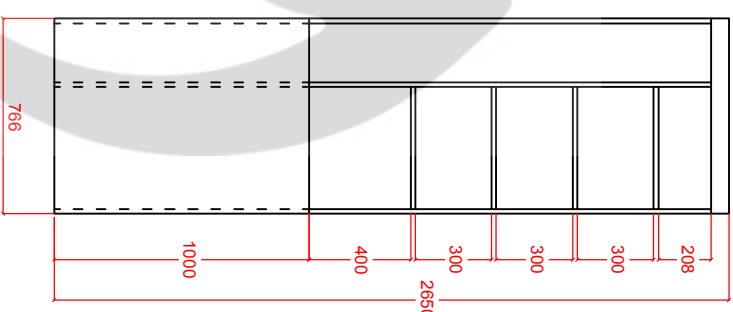
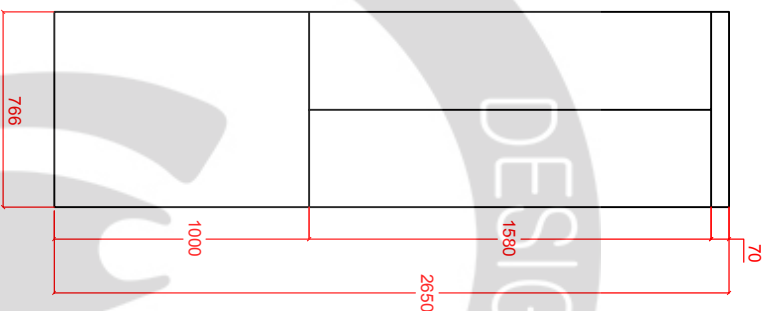




Фасад.  
Открывание-  
распашное



Панель съемная.  
На магнитах



ДСП. Еггер Дуб Бардолино натуральный (Н1145 ST10)  
Открывание дверей - распашное

\* Перед изготовлением требуется контрольный замер

				2-х комн. квартира, г. Киев,				
				Перегородка в санузле				
				Приложение 8				
Эк.	Клиэк	Арх.	Мелок	Плани	Дата	Статя	Архш	Архшш
Директор								
Гол. арх. пр.								
Виконав								
Перевіряв								
Н.контр.								